

S1

Stockwerk 1
Raum und Gestaltung

Projektname P14010

Gruppe Festenbach, Gmund

Gewerbearbeit mit Wohnungen

Adresse Bauteil

Am Wendlhof 7+9
D-83703 Gmund a. Tegernsee

Index Datum
A9AA 27.03.2019

Planart Geschoss
A5_Ausführungsplanung EG

Plan-Nummer . Planinhalt

A9-3-10.1

Studio, Variante 1

Bauherr
Florian Zibert

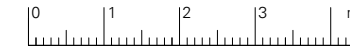
Auftraggeber
Florian Zibert

Baubeginn

geplante Fertigstellung

Projektleiter S1
markus.stempl@stockwerk-1.de

M 1:100 DIN A3
420 x 297 mm



Diese Skizze ist keine Produktionszeichnung!
STRENG VERTRAULICH nur für internen Gebrauch.

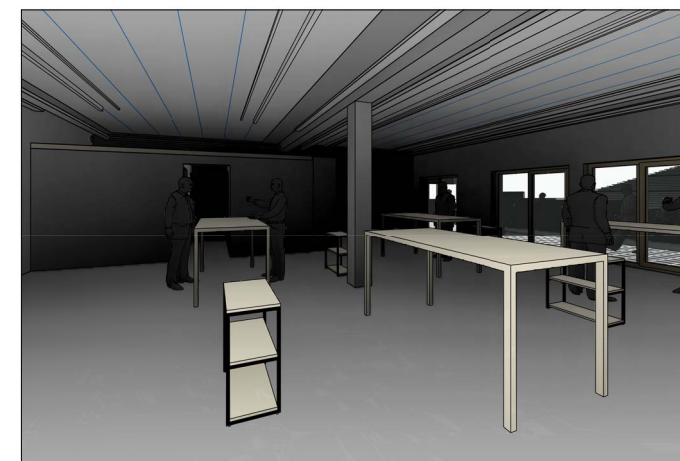
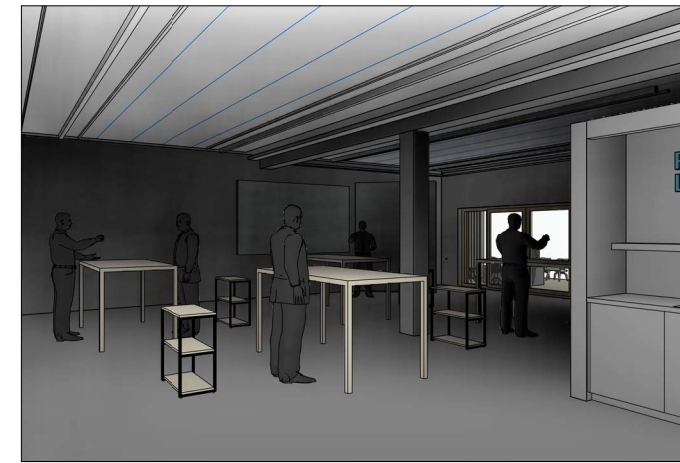
Die Anfertigung von Werkszeichnungen mit genauen Konstruktionsangaben obliegt der bauausführenden Firma. Änderungen die sich konstruktiv oder produktionsbedingt ergeben (z.B. Transportmaße) sind mit dem Auftraggeber bzw. dessen Vertreter abzustimmen. In den Zeichnungen angedeutete Einbaumaße und technische Angaben sind mit den jeweiligen Gewerken oder der technischen Leitung abzustimmen. Ggf. notwendige statische Gutachten, die Einhaltung von Vorschriften der Baustelle, der Versammlungsstättenverordnung oder anderen relevanten Normen und Vorschriften, liegt im Verantwortungsbereich der ausführenden Firma. Alle Bestandsmaße sind vor Ort durch die ausführenden Firmen eigenverantwortlich zu prüfen. Die Maße dieses Planes sind vor der Produktion zu überprüfen und ggf. unter den Gewerken abzustimmen. Türsturzhöhen beziehen sich auf OK FFB. Die zur Ausführung erstellten Werkstattpläne, sind den Architekten zur Freigabe vorzulegen. Die Planung gilt nur in Verbindung mit der Fachplanung.

Die Inhalte dieses Planes unterliegen Urheberrechten und anderen Gesetzen zum Schutz geistigen Eigentums. Ohne ausdrückliche Genehmigung dürfen sie weder kopiert, verändert, weitergegeben noch auf andere Weise verwertet werden.

Dieser Plan dient zur Illustration. In Abhängigkeit von technischen und konstruktiven Notwendigkeiten kann die Umsetzung von dieser Illustration abweichen. Farbangaben und Farbdarstellungen verstehen sich als Annäherungswerte und können in der Umsetzung von dieser Illustration abweichen.

Stockwerk 1 GmbH

Flößergasse 6d
D-81369 München
T +49 89 7874 788 - 10
F +49 89 7874 788 - 19
info@stockwerk-1.de
stockwerk-1.de



S1

VORABZUG

Stockwerk 1
Raum und Gestaltung

Projektname P14010

Gruppe Festenbach, Gmund

Gewerbefabrik mit Wohnungen

Adresse Bauteil

Am Wendlhof 7+9
D-83703 Gmund a. Tegernsee

Index Datum
A9AA 27.03.2019

Planart Geschoss
A5_Ausführungsplanung

Plan-Nummer . Planinhalt

A9-3-10.2
Studio, Variante 2

Bauherr
Florian Zibert

Auftraggeber
Florian Zibert

Baubeginn

geplante Fertigstellung

Projektleiter S1
markus.stempl@stockwerk-1.de

M 1:100 DIN A3
420 x 297 mm

0 1 2 3 m

Diese Skizze ist keine Produktionszeichnung!
STRENG VERTRAULICH nur für internen
Gebrauch.

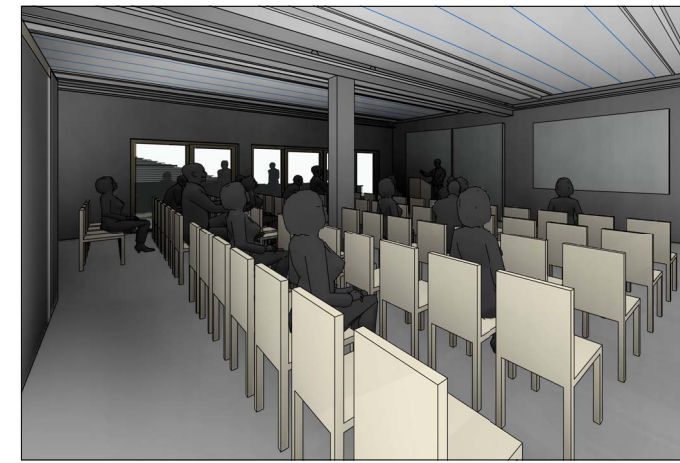
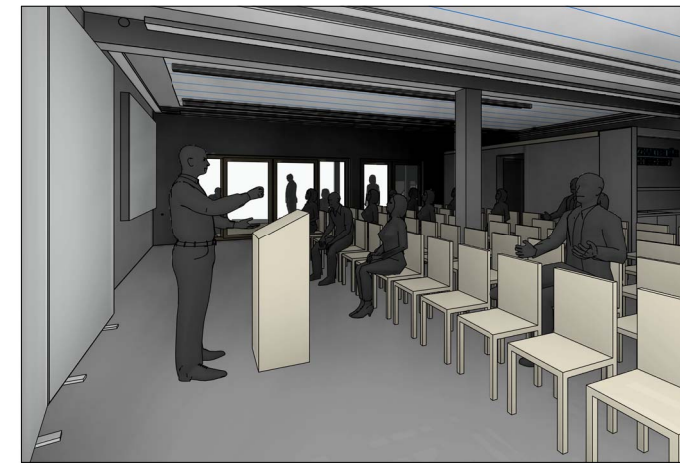
Die Anfertigung von Werkszeichnungen mit genauen Konstruktionsangaben obliegt der bauausführenden Firma. Änderungen die sich konstruktiv oder produktionsbedingt ergeben (z.B. Transportmaße) sind mit dem Auftraggeber bzw. dessen Vertreter abzustimmen. In den Zeichnungen angedeutete Einbaumaße und technische Angaben sind mit den jeweiligen Gewerken oder der technischen Leitung abzustimmen. Ggf. notwendige statische Gutachten, die Einhaltung von Vorschriften der Baustelle, der Versammlungsstättenverordnung oder anderen relevanten Normen und Vorschriften, liegt im Verantwortungsbereich der ausführenden Firma. Alle Bestandsmaße sind vor Ort durch die ausführenden Firmen eigenverantwortlich zu prüfen. Die Maße dieses Planes sind vor der Produktion zu überprüfen und ggf. unter den Gewerken abzustimmen. Türsturzhöhen beziehen sich auf OK FFB. Die zur Ausführung erstellten Werkstattpläne, sind den Architekten zur Freigabe vorzulegen. Die Planung gilt nur in Verbindung mit der Fachplanung.

Die Inhalte dieses Planes unterliegen Urheberrechten und anderen Gesetzen zum Schutz geistigen Eigentums. Ohne ausdrückliche Genehmigung dürfen sie weder kopiert, verändert, weitergegeben noch auf andere Weise verwertet werden.

Dieser Plan dient zur Illustration. In Abhängigkeit von technischen und konstruktiven Notwendigkeiten kann die Umsetzung von dieser Illustration abweichen. Farbangaben und Farbdarstellungen verstehen sich als Annäherungswerte und können in der Umsetzung von dieser Illustration abweichen.

Stockwerk 1 GmbH

Flößergasse 6d
D-81369 München
T +49 89 7874 788 - 10
F +49 89 7874 788 - 19
info@stockwerk-1.de
stockwerk-1.de



S1

Stockwerk 1
Raum und Gestaltung

Projektname P14010

Gruppe Festerbach, Gmund

Gewerbearbeit mit Wohnungen

Adresse Bauteil

Am Wendlhof 7+9
D-83703 Gmund a. Tegernsee

Index Datum
A9AA 27.03.2019

Planart **A5_Ausführungsplanung** Geschoss

Plan-Nummer . Planinhalt

A9-3-10.3
Studio, Variante 3

Bauherr
Florian Zibert

Auftraggeber
Florian Zibert

Baubeginn

geplante Fertigstellung

Projektleiter S1
markus.stempl@stockwerk-1.de

M 1:100 DIN A3
420 x 297 mm



Diese Skizze ist keine Produktionszeichnung!
STRENG VERTRAULICH nur für internen Gebrauch.

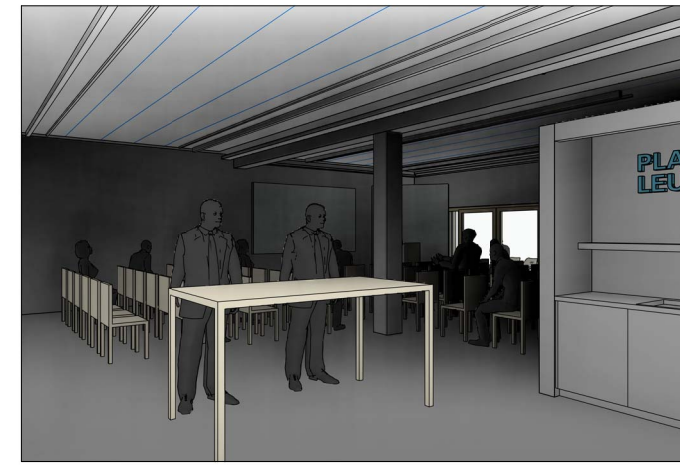
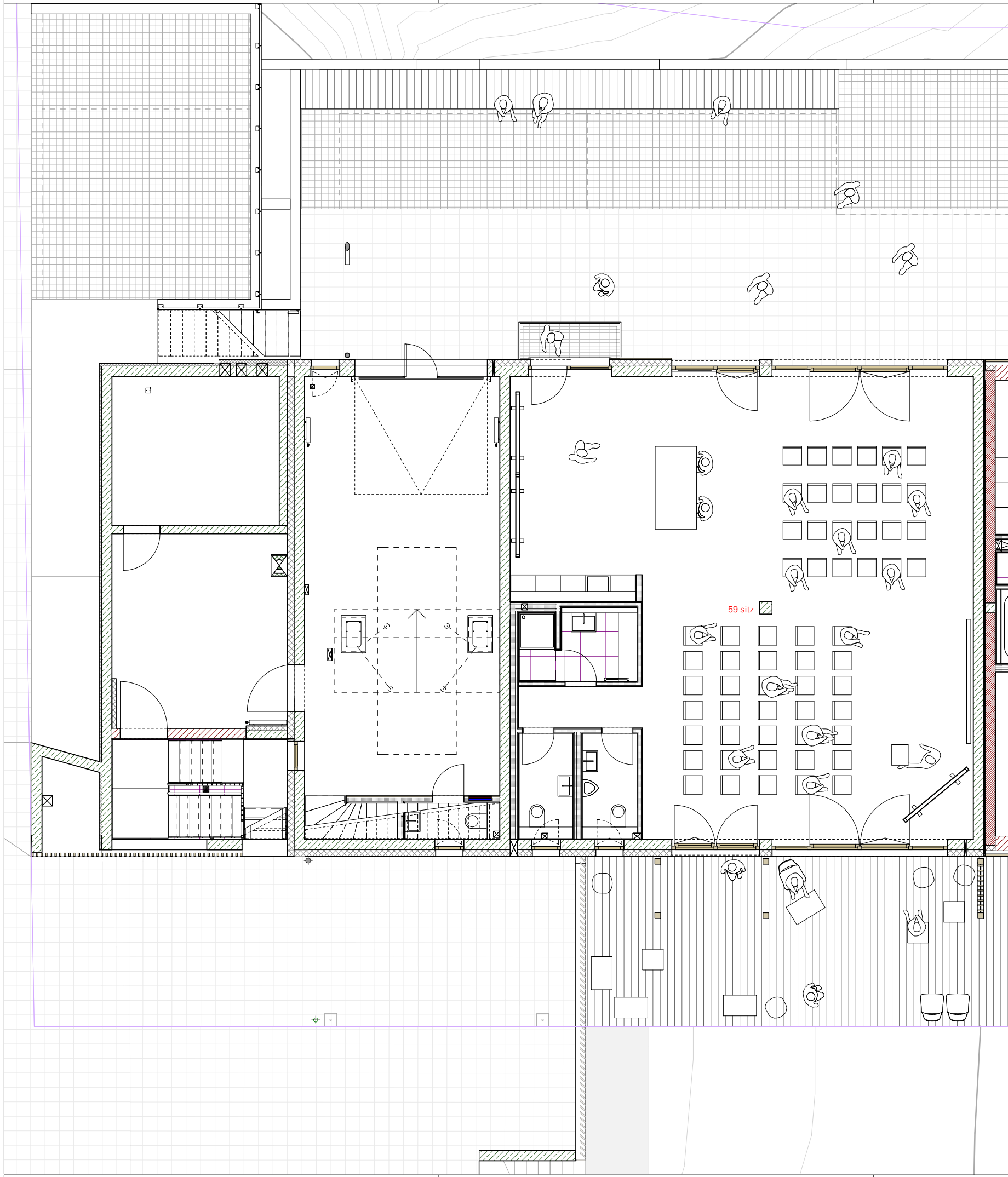
Die Anfertigung von Werkszeichnungen mit genauen Konstruktionsangaben obliegt der bauausführenden Firma. Änderungen die sich konstruktiv oder produktionsbedingt ergeben (z.B. Transportmaße) sind mit dem Auftraggeber bzw. dessen Vertreter abzustimmen. In den Zeichnungen angegebene Einbaumaße und technische Angaben sind mit den jeweiligen Gewerken oder der technischen Leitung abzustimmen. Ggf. notwendige statische Gutachten, die Einhaltung von Vorschriften der Baustelle, der Versammlungsstättenverordnung oder anderen relevanten Normen und Vorschriften, liegt im Verantwortungsbereich der ausführenden Firma. Alle Bestandsmaße sind vor Ort durch die ausführenden Firmen eigenverantwortlich zu prüfen. Die Maße dieses Planes sind vor der Produktion zu überprüfen und ggf. unter den Gewerken abzustimmen. Türsturzhöhen beziehen sich auf OK FFB. Die zur Ausführung erstellten Werkstattpläne, sind den Architekten zur Freigabe vorzulegen. Die Planung gilt nur in Verbindung mit der Fachplanung.

Die Inhalte dieses Planes unterliegen Urheberrechten und anderen Gesetzen zum Schutz geistigen Eigentums. Ohne ausdrückliche Genehmigung dürfen sie weder kopiert, verändert, weitergegeben noch auf andere Weise verwertet werden.

Dieser Plan dient zur Illustration. In Abhängigkeit von technischen und konstruktiven Notwendigkeiten kann die Umsetzung von dieser Illustration abweichen. Farbangaben und Farbdarstellungen verstehen sich als Annäherungswerte und können in der Umsetzung von dieser Illustration abweichen.

Stockwerk 1 GmbH

Flößergasse 6d
D-81369 München
T +49 89 7874 788 - 10
F +49 89 7874 788 - 19
info@stockwerk-1.de
stockwerk-1.de



S1

Stockwerk 1
Raum und Gestaltung

Projektname P14010

Gruppe Festerbach, Gmund

Gewerbearbeit mit Wohnungen

Adresse Bauteil

Am Wendlhof 7+9
D-83703 Gmund a. Tegernsee

Index Datum

A9AA 27.03.2019

Planart Geschoss

A5_Ausführungsplanung

Plan-Nummer . Planinhalt

A9-3-10.4

Studio, Variante 4

Bauherr
Florian Zibert

Auftraggeber
Florian Zibert

Baubeginn

geplante Fertigstellung

Projektleiter S1
markus.stempl@stockwerk-1.de

M 1:100 DIN A3
420 x 297 mm



Diese Skizze ist keine Produktionszeichnung!
STRENG VERTRAULICH nur für internen Gebrauch.

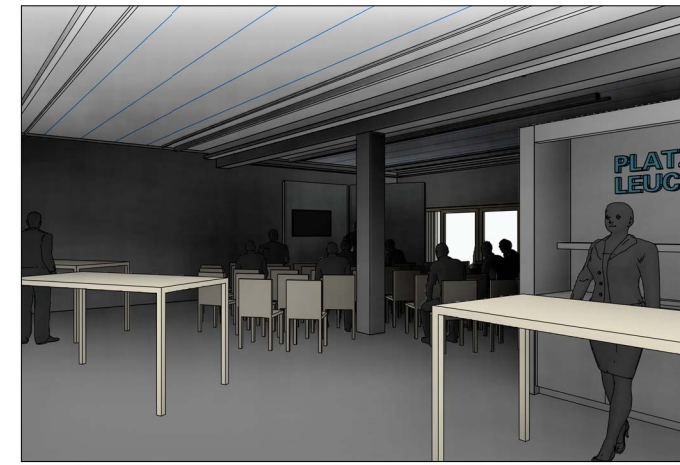
Die Anfertigung von Werkszeichnungen mit genauen Konstruktionsangaben obliegt der bauausführenden Firma. Änderungen die sich konstruktiv oder produktionsbedingt ergeben (z.B. Transportmaße) sind mit dem Auftraggeber bzw. dessen Vertreter abzustimmen. In den Zeichnungen angedeutete Einbaumaße und technische Angaben sind mit den jeweiligen Gewerken oder der technischen Leitung abzustimmen. Ggf. notwendige statische Gutachten, die Einhaltung von Vorschriften der Baustelle, der Versammlungsstättenverordnung oder anderen relevanten Normen und Vorschriften, liegt im Verantwortungsbereich der ausführenden Firma. Alle Bestandsmaße sind vor Ort durch die ausführenden Firmen eigenverantwortlich zu prüfen. Die Maße dieses Planes sind vor der Produktion zu überprüfen und ggf. unter den Gewerken abzustimmen. Türsturzhöhen beziehen sich auf OK FFB. Die zur Ausführung erstellten Werkstattpläne, sind den Architekten zur Freigabe vorzulegen. Die Planung gilt nur in Verbindung mit der Fachplanung.

Die Inhalte dieses Planes unterliegen Urheberrechten und anderen Gesetzen zum Schutz geistigen Eigentums. Ohne ausdrückliche Genehmigung dürfen sie weder kopiert, verändert, weitergegeben noch auf andere Weise verwertet werden.

Dieser Plan dient zur Illustration. In Abhängigkeit von technischen und konstruktiven Notwendigkeiten kann die Umsetzung von dieser Illustration abweichen. Farbangaben und Farbdarstellungen verstehen sich als Annäherungswerte und können in der Umsetzung von dieser Illustration abweichen.

Stockwerk 1 GmbH

Flößergasse 6d
D-81369 München
T +49 89 7874 788 - 10
F +49 89 7874 788 - 19
info@stockwerk-1.de
stockwerk-1.de



S1

Stockwerk 1
Raum und Gestaltung

Projektname P14010

Gruppe Festerbach, Gmund

Gewerbearbeit mit Wohnungen

Adresse Bauteil

Am Wendlhof 7+9
D-83703 Gmund a. Tegernsee

Index Datum

A9AA 27.03.2019

Planart Geschoss

A5_Ausführungsplanung

Plan-Nummer . Planinhalt

A9-3-10.5

Studio, Variante 5

Bauherr
Florian Zibert

Auftraggeber
Florian Zibert

Baubeginn

geplante Fertigstellung

Projektleiter S1
markus.stempl@stockwerk-1.de

M 1:100 DIN A3
420 x 297 mm



Diese Skizze ist keine Produktionszeichnung!
STRENG VERTRAULICH nur für internen Gebrauch.

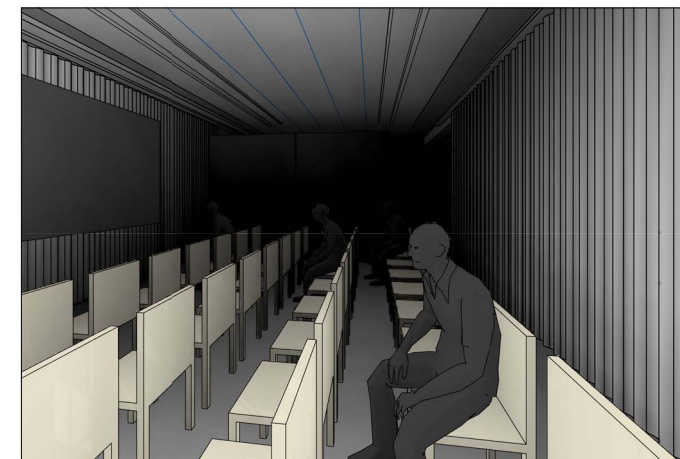
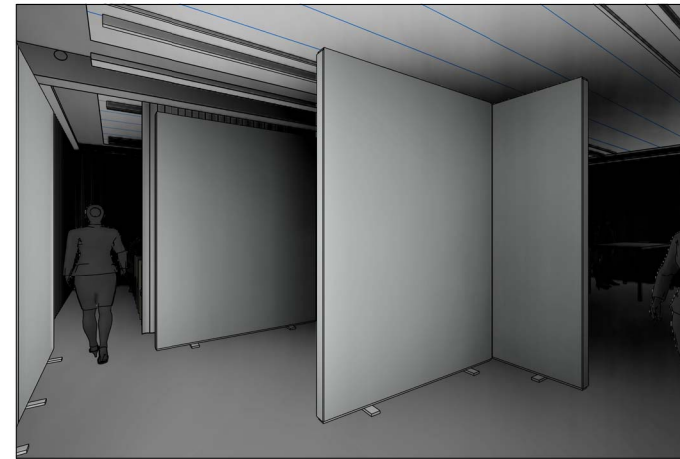
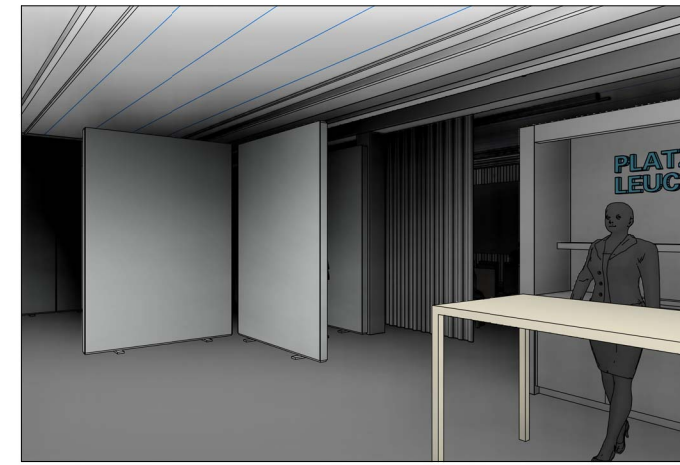
Die Anfertigung von Werkszeichnungen mit genauen Konstruktionsangaben obliegt der bauausführenden Firma. Änderungen die sich konstruktiv oder produktionsbedingt ergeben (z.B. Transportmaße) sind mit dem Auftraggeber bzw. dessen Vertreter abzustimmen. In den Zeichnungen angedeutete Einbaumaße und technische Angaben sind mit den jeweiligen Gewerken oder der technischen Leitung abzustimmen. Ggf. notwendige statische Gutachten, die Einhaltung von Vorschriften der Baustelle, der Versammlungsstättenverordnung oder anderen relevanten Normen und Vorschriften, liegt im Verantwortungsbereich der ausführenden Firma. Alle Bestandsmaße sind vor Ort durch die ausführenden Firmen eigenverantwortlich zu prüfen. Die Maße dieses Planes sind vor der Produktion zu überprüfen und ggf. unter den Gewerken abzustimmen. Türsturzhöhen beziehen sich auf OK FFB. Die zur Ausführung erstellten Werkstattpläne, sind den Architekten zur Freigabe vorzulegen. Die Planung gilt nur in Verbindung mit der Fachplanung.

Die Inhalte dieses Planes unterliegen Urheberrechten und anderen Gesetzen zum Schutz geistigen Eigentums. Ohne ausdrückliche Genehmigung dürfen sie weder kopiert, verändert, weitergegeben noch auf andere Weise verwertet werden.

Dieser Plan dient zur Illustration. In Abhängigkeit von technischen und konstruktiven Notwendigkeiten kann die Umsetzung von dieser Illustration abweichen. Farbangaben und Farbdarstellungen verstehen sich als Annäherungswerte und können in der Umsetzung von dieser Illustration abweichen.

Stockwerk 1 GmbH

Flößergasse 6d
D-81369 München
T +49 89 7874 788 - 10
F +49 89 7874 788 - 19
info@stockwerk-1.de
stockwerk-1.de



S1

VORABZUG

Stockwerk 1
Raum und Gestaltung

Projektname P14010

Gruppe Festenbach, Gmund

Gewerbebau mit Wohnungen

Adresse Bauteil

Am Wendlhof 7+9
D-83703 Gmund a. Tegernsee

Index Datum

A9AA 27.03.2019

Planart Geschoss

A5_Ausführungsplanung

Plan-Nummer . Planinhalt

A9-3-10.6

Studio, Variante 6

Bauherr
Florian Zibert

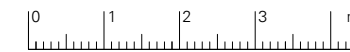
Auftraggeber
Florian Zibert

Baubeginn

geplante Fertigstellung

Projektleiter S1
markus.stempl@stockwerk-1.de

M 1:100 DIN A3
420 x 297 mm



Diese Skizze ist keine Produktionszeichnung!
STRENG VERTRAULICH nur für internen Gebrauch.

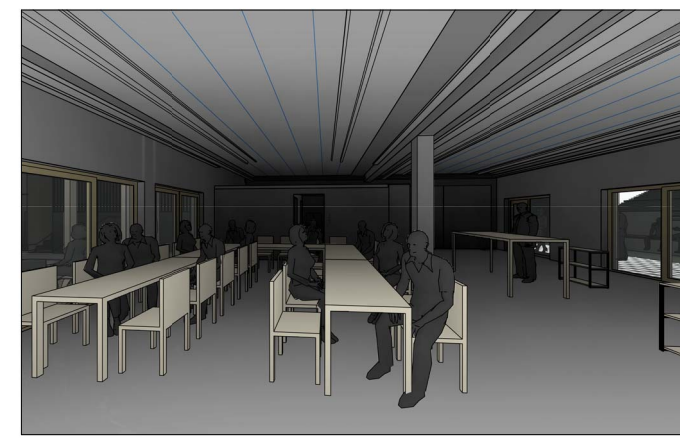
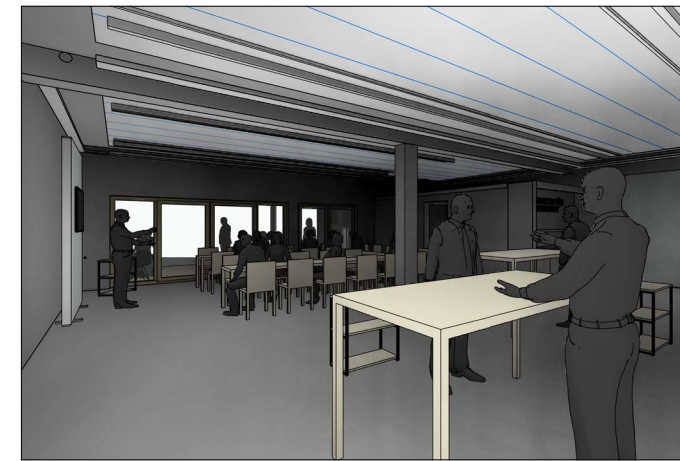
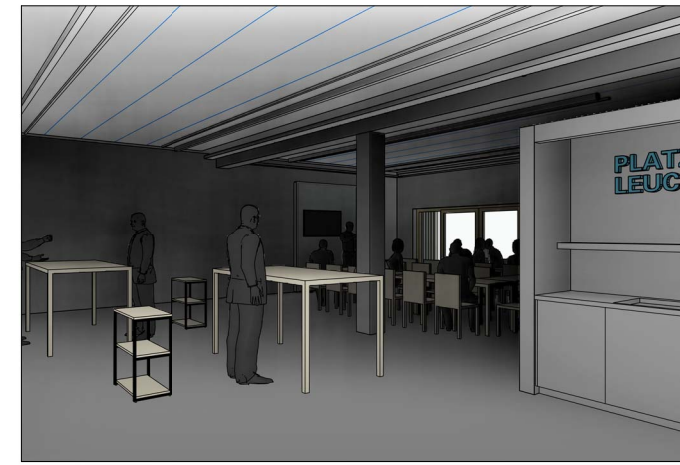
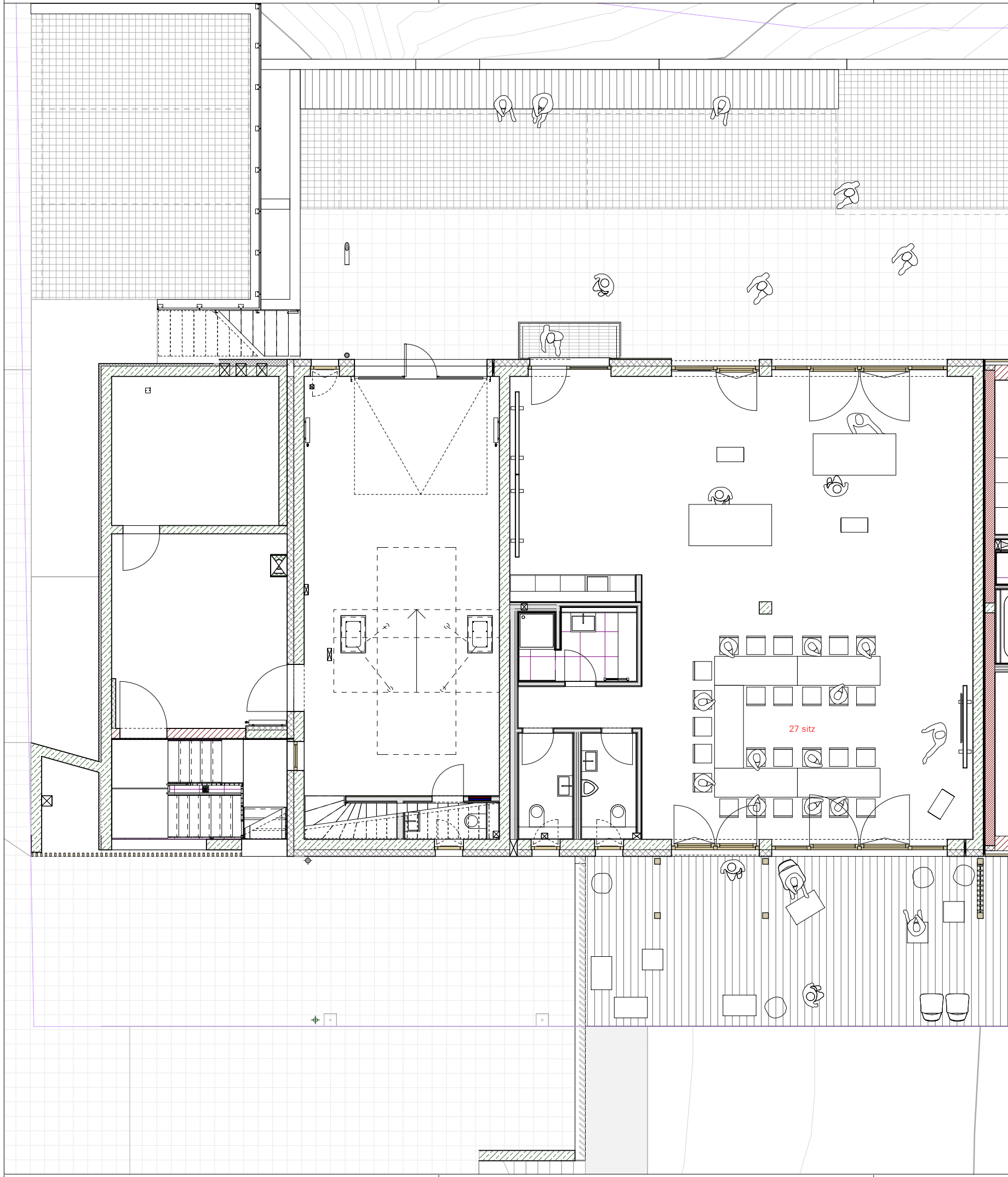
Die Anfertigung von Werkszeichnungen mit genauen Konstruktionsangaben obliegt der bauausführenden Firma. Änderungen die sich konstruktiv oder produktionsbedingt ergeben (z.B. Transportmaße) sind mit dem Auftraggeber bzw. dessen Vertreter abzustimmen. In den Zeichnungen angedeutete Einbaumaße und technische Angaben sind mit den jeweiligen Gewerken oder der technischen Leitung abzustimmen. Ggf. notwendige statische Gutachten, die Einhaltung von Vorschriften der Baustelle, der Versammlungsstättenverordnung oder anderen relevanten Normen und Vorschriften, liegt im Verantwortungsbereich der ausführenden Firma. Alle Bestandsmaße sind vor Ort durch die ausführenden Firmen eigenverantwortlich zu prüfen. Die Maße dieses Planes sind vor der Produktion zu überprüfen und ggf. unter den Gewerken abzustimmen. Türsturzhöhen beziehen sich auf OK FFB. Die zur Ausführung erstellten Werkstattpläne, sind den Architekten zur Freigabe vorzulegen. Die Planung gilt nur in Verbindung mit der Fachplanung.

Die Inhalte dieses Planes unterliegen Urheberrechten und anderen Gesetzen zum Schutz geistigen Eigentums. Ohne ausdrückliche Genehmigung dürfen sie weder kopiert, verändert, weitergegeben noch auf andere Weise verwertet werden.

Dieser Plan dient zur Illustration. In Abhängigkeit von technischen und konstruktiven Notwendigkeiten kann die Umsetzung von dieser Illustration abweichen. Farbangaben und Farbdarstellungen verstehen sich als Annäherungswerte und können in der Umsetzung von dieser Illustration abweichen.

Stockwerk 1 GmbH

Flößergasse 6d
D-81369 München
T +49 89 7874 788 - 10
F +49 89 7874 788 - 19
info@stockwerk-1.de
stockwerk-1.de



S1

Stockwerk 1
Raum und Gestaltung

Projektname P14010

Gruppe Festenbach, Gmund

Gewerbebau mit Wohnungen

Adresse Bauteil

Am Wendlhof 7+9
D-83703 Gmund a. Tegernsee

Index Datum
A9AA 27.03.2019

Planart A5_Ausführungsplanung Geschoss

Plan-Nummer . Planinhalt

A9-3-10.7
Studio, Variante 7

Bauherr
Florian Zibert

Auftraggeber
Florian Zibert

Baubeginn

geplante Fertigstellung

Projektleiter S1
markus.stempl@stockwerk-1.de

M 1:100 DIN A3
420 x 297 mm



Diese Skizze ist keine Produktionszeichnung!
STRENG VERTRAULICH nur für internen Gebrauch.

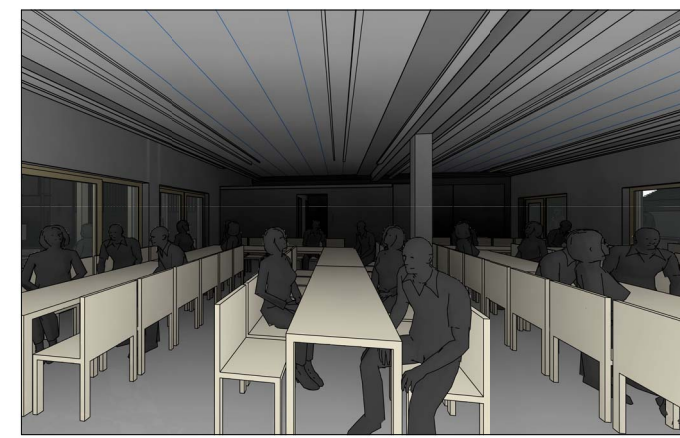
Die Anfertigung von Werkszeichnungen mit genauen Konstruktionsangaben obliegt der bauausführenden Firma. Änderungen die sich konstruktiv oder produktionsbedingt ergeben (z.B. Transportmaße) sind mit dem Auftraggeber bzw. dessen Vertreter abzustimmen. In den Zeichnungen angedeutete Einbaumaße und technische Angaben sind mit den jeweiligen Gewerken oder der technischen Leitung abzustimmen. Ggf. notwendige statische Gutachten, die Einhaltung von Vorschriften der Baustelle, der Versammlungsstättenverordnung oder anderen relevanten Normen und Vorschriften, liegt im Verantwortungsbereich der ausführenden Firma. Alle Bestandsmaße sind vor Ort durch die ausführenden Firmen eigenverantwortlich zu prüfen. Die Maße dieses Planes sind vor der Produktion zu überprüfen und ggf. unter den Gewerken abzustimmen. Türsturzhöhen beziehen sich auf OK FFB. Die zur Ausführung erstellten Werkstattpläne, sind den Architekten zur Freigabe vorzulegen. Die Planung gilt nur in Verbindung mit der Fachplanung.

Die Inhalte dieses Planes unterliegen Urheberrechten und anderen Gesetzen zum Schutz geistigen Eigentums. Ohne ausdrückliche Genehmigung dürfen sie weder kopiert, verändert, weitergegeben noch auf andere Weise verwertet werden.

Dieser Plan dient zur Illustration. In Abhängigkeit von technischen und konstruktiven Notwendigkeiten kann die Umsetzung von dieser Illustration abweichen. Farbangaben und Farbdarstellungen verstehen sich als Annäherungswerte und können in der Umsetzung von dieser Illustration abweichen.

Stockwerk 1 GmbH

Flößergasse 6d
D-81369 München
T +49 89 7874 788 - 10
F +49 89 7874 788 - 19
info@stockwerk-1.de
stockwerk-1.de



S1

Stockwerk 1
Raum und Gestaltung

Projektname P14010

Gruppe Festenbach, Gmund

Gewerbebau mit Wohnungen

Adresse Bauteil

Am Wendlhof 7+9
D-83703 Gmund a. Tegernsee

Index Datum

A9AA 27.03.2019

Planart Geschoss

A5_Ausführungsplanung

Plan-Nummer . Planinhalt

A9-3-10.8

Studio, Variante 8

Bauherr
Florian Zibert

Auftraggeber
Florian Zibert

Baubeginn

geplante Fertigstellung

Projektleiter S1
markus.stempl@stockwerk-1.de

M 1:100 DIN A3
420 x 297 mm



Diese Skizze ist keine Produktionszeichnung!
STRENG VERTRAULICH nur für internen Gebrauch.

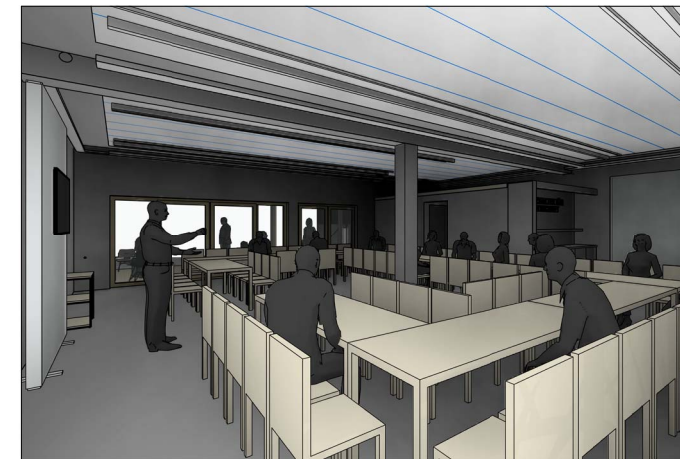
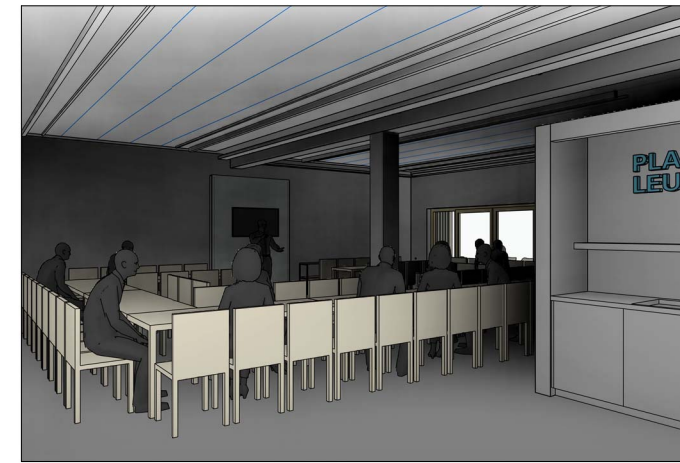
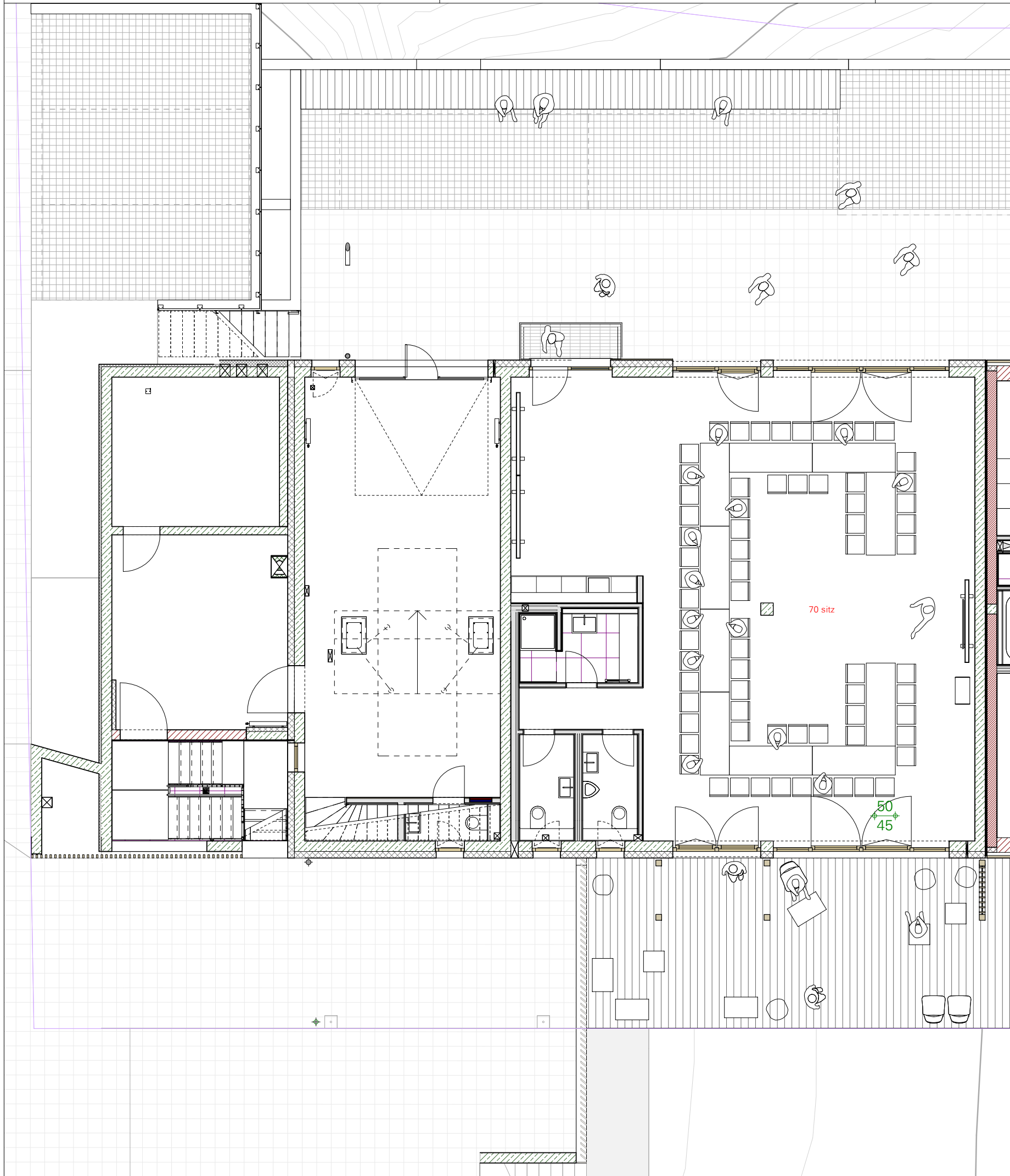
Die Anfertigung von Werkszeichnungen mit genauen Konstruktionsangaben obliegt der bauausführenden Firma. Änderungen die sich konstruktiv oder produktionsbedingt ergeben (z.B. Transportmaße) sind mit dem Auftraggeber bzw. dessen Vertreter abzustimmen. In den Zeichnungen angedeutete Einbaumaße und technische Angaben sind mit den jeweiligen Gewerken oder der technischen Leitung abzustimmen. Ggf. notwendige statische Gutachten, die Einhaltung von Vorschriften der Baustelle, der Versammlungsstättenverordnung oder anderen relevanten Normen und Vorschriften, liegt im Verantwortungsbereich der ausführenden Firma. Alle Bestandsmaße sind vor Ort durch die ausführenden Firmen eigenverantwortlich zu prüfen. Die Maße dieses Planes sind vor der Produktion zu überprüfen und ggf. unter den Gewerken abzustimmen. Türsturzhöhen beziehen sich auf OK FFB. Die zur Ausführung erstellten Werkstattpläne, sind den Architekten zur Freigabe vorzulegen. Die Planung gilt nur in Verbindung mit der Fachplanung.

Die Inhalte dieses Planes unterliegen Urheberrechten und anderen Gesetzen zum Schutz geistigen Eigentums. Ohne ausdrückliche Genehmigung dürfen sie weder kopiert, verändert, weitergegeben noch auf andere Weise verwertet werden.

Dieser Plan dient zur Illustration. In Abhängigkeit von technischen und konstruktiven Notwendigkeiten kann die Umsetzung von dieser Illustration abweichen. Farbangaben und Farbdarstellungen verstehen sich als Annäherungswerte und können in der Umsetzung von dieser Illustration abweichen.

Stockwerk 1 GmbH

Flößergasse 6d
D-81369 München
T +49 89 7874 788 - 10
F +49 89 7874 788 - 19
info@stockwerk-1.de
stockwerk-1.de



S1

Stockwerk 1
Raum und Gestaltung

Projektname P14010

Gruppe Festerb, Gmund

Gewerbearbeit mit Wohnungen

Adresse Bauteil

Am Wendlhof 7+9
D-83703 Gmund a. Tegernsee

Index Datum
A9AA 27.03.2019

Planart **A5_Ausführungsplanung** Geschoss

Plan-Nummer . Planinhalt

A9-3-10.9
Studio, Variante 9

Bauherr
Florian Zibert

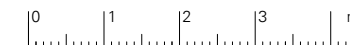
Auftraggeber
Florian Zibert

Baubeginn

geplante Fertigstellung

Projektleiter S1
markus.stempl@stockwerk-1.de

M 1:100 DIN A3
420 x 297 mm



Diese Skizze ist keine Produktionszeichnung!
STRENG VERTRAULICH nur für internen Gebrauch.

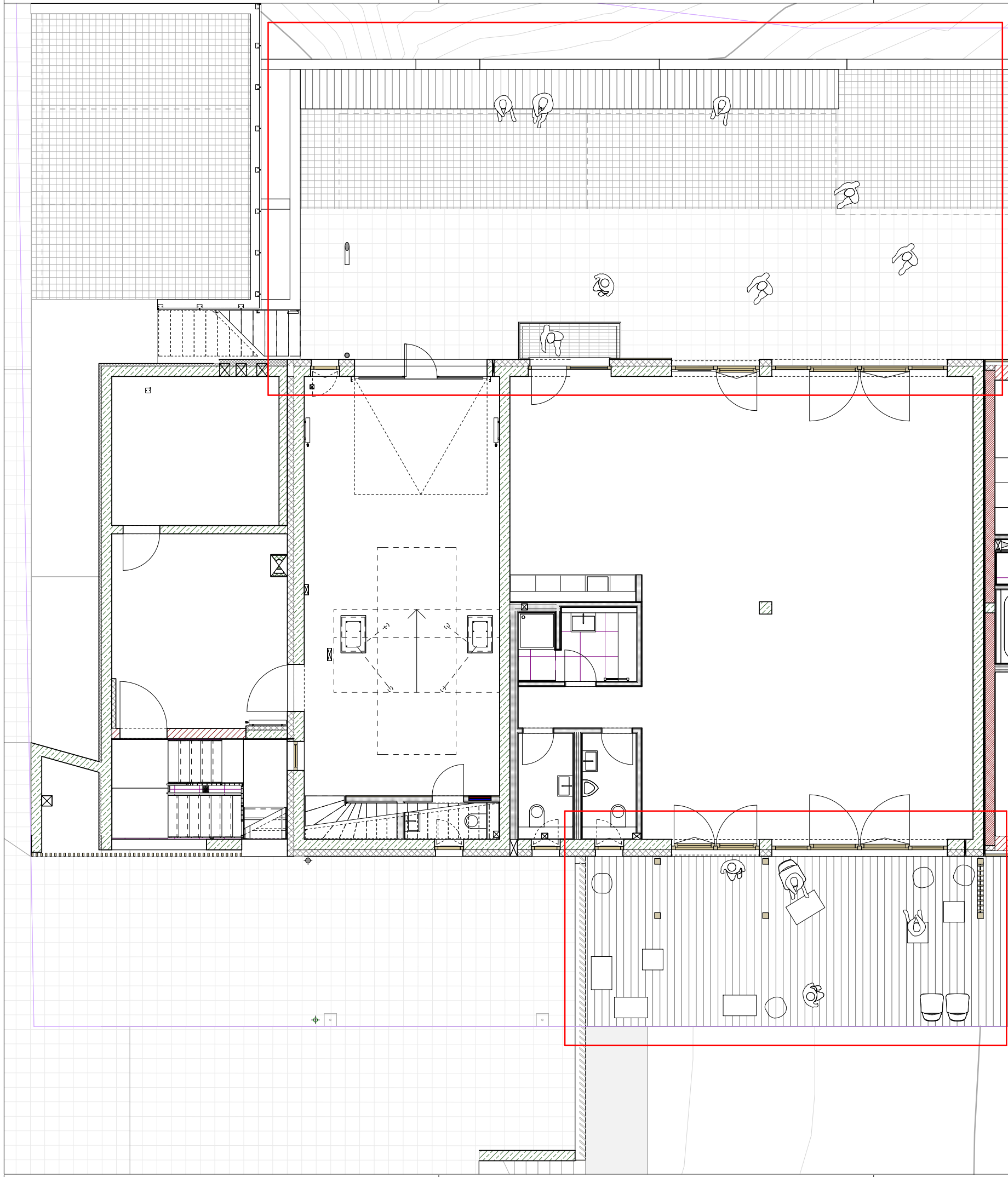
Die Anfertigung von Werkszeichnungen mit genauen Konstruktionsangaben obliegt der bauausführenden Firma. Änderungen die sich konstruktiv oder produktionsbedingt ergeben (z.B. Transportmaße) sind mit dem Auftraggeber bzw. dessen Vertreter abzustimmen. In den Zeichnungen angedeutete Einbaumaße und technische Angaben sind mit den jeweiligen Gewerken oder der technischen Leitung abzustimmen. Ggf. notwendige statische Gutachten, die Einhaltung von Vorschriften der Baustelle, der Versammlungsstättenverordnung oder anderen relevanten Normen und Vorschriften, liegt im Verantwortungsbereich der ausführenden Firma. Alle Bestandsmaße sind vor Ort durch die ausführenden Firmen eigenverantwortlich zu prüfen. Die Maße dieses Planes sind vor der Produktion zu überprüfen und ggf. unter den Gewerken abzustimmen. Türsturzhöhen beziehen sich auf OK FFB. Die zur Ausführung erstellten Werkstattpläne, sind den Architekten zur Freigabe vorzulegen. Die Planung gilt nur in Verbindung mit der Fachplanung.

Die Inhalte dieses Planes unterliegen Urheberrechten und anderen Gesetzen zum Schutz geistigen Eigentums. Ohne ausdrückliche Genehmigung dürfen sie weder kopiert, verändert, weitergegeben noch auf andere Weise verwertet werden.

Dieser Plan dient zur Illustration. In Abhängigkeit von technischen und konstruktiven Notwendigkeiten kann die Umsetzung von dieser Illustration abweichen. Farbangaben und Farbdarstellungen verstehen sich als Annäherungswerte und können in der Umsetzung von dieser Illustration abweichen.

Stockwerk 1 GmbH

Flößergasse 6d
D-81369 München
T +49 89 7874 788 - 10
F +49 89 7874 788 - 19
info@stockwerk-1.de
stockwerk-1.de



S1

Stockwerk 1
Raum und Gestaltung

Projektname P14010

Gruppe Festenbach, Gmund
Gewerbebau mit Wohnungen

Adresse Bauteil

Am Wendlhof 7+9
D-83703 Gmund a. Tegernsee

Index Datum
A9AA 27.03.2019

Planart Geschoss
A5_Ausführungsplanung

Plan-Nummer . Planinhalt

A9-3-10.10
Studio, Eingang-Terrasse

Bauherr
Florian Zibert

Auftraggeber
Florian Zibert

Baubeginn

geplante Fertigstellung

Projektleiter S1
markus.stempl@stockwerk-1.de

M 1:100 DIN A3
420 x 297 mm



Diese Skizze ist keine Produktionszeichnung!
STRENG VERTRAULICH nur für internen Gebrauch.

Die Anfertigung von Werkszeichnungen mit genauen Konstruktionsangaben obliegt der bauausführenden Firma. Änderungen die sich konstruktiv oder produktionsbedingt ergeben (z.B. Transportmaße) sind mit dem Auftraggeber bzw. dessen Vertreter abzustimmen. In den Zeichnungen angedeutete Einbaumaße und technische Angaben sind mit den jeweiligen Gewerken oder der technischen Leitung abzustimmen. Ggf. notwendige statische Gutachten, die Einhaltung von Vorschriften der Baustelle, der Versammlungsstättenverordnung oder anderen relevanten Normen und Vorschriften, liegt im Verantwortungsbereich der ausführenden Firma. Alle Bestandsmaße sind vor Ort durch die ausführenden Firmen eigenverantwortlich zu prüfen. Die Maße dieses Planes sind vor der Produktion zu überprüfen und ggf. unter den Gewerken abzustimmen. Türsturzhöhen beziehen sich auf OK FFB. Die zur Ausführung erstellten Werkstattpläne, sind den Architekten zur Freigabe vorzulegen. Die Planung gilt nur in Verbindung mit der Fachplanung.

Die Inhalte dieses Planes unterliegen Urheberrechten und anderen Gesetzen zum Schutz geistigen Eigentums. Ohne ausdrückliche Genehmigung dürfen sie weder kopiert, verändert, weitergegeben noch auf andere Weise verwertet werden.

Dieser Plan dient zur Illustration. In Abhängigkeit von technischen und konstruktiven Notwendigkeiten kann die Umsetzung von dieser Illustration abweichen. Farbangaben und Farbdarstellungen verstehen sich als Annäherungswerte und können in der Umsetzung von dieser Illustration abweichen.

Stockwerk 1 GmbH

Flößergasse 6d
D-81369 München
T +49 89 7874 788 - 10
F +49 89 7874 788 - 19
info@stockwerk-1.de
stockwerk-1.de